

الملتقى السنوي الثاني
للمؤسسات الأهلية
— تكامل الأثر —



مجلس المؤسسات الأهلية
COUNCIL OF FOUNDATIONS



القيادة والدور المنشود لتعزيز فاعلية الشراكات

د. خالد بن إبراهيم العواد

فبراير ٢٠٢٤

القيادة والدور المنشود لتعزيز فاعلية الشراكات

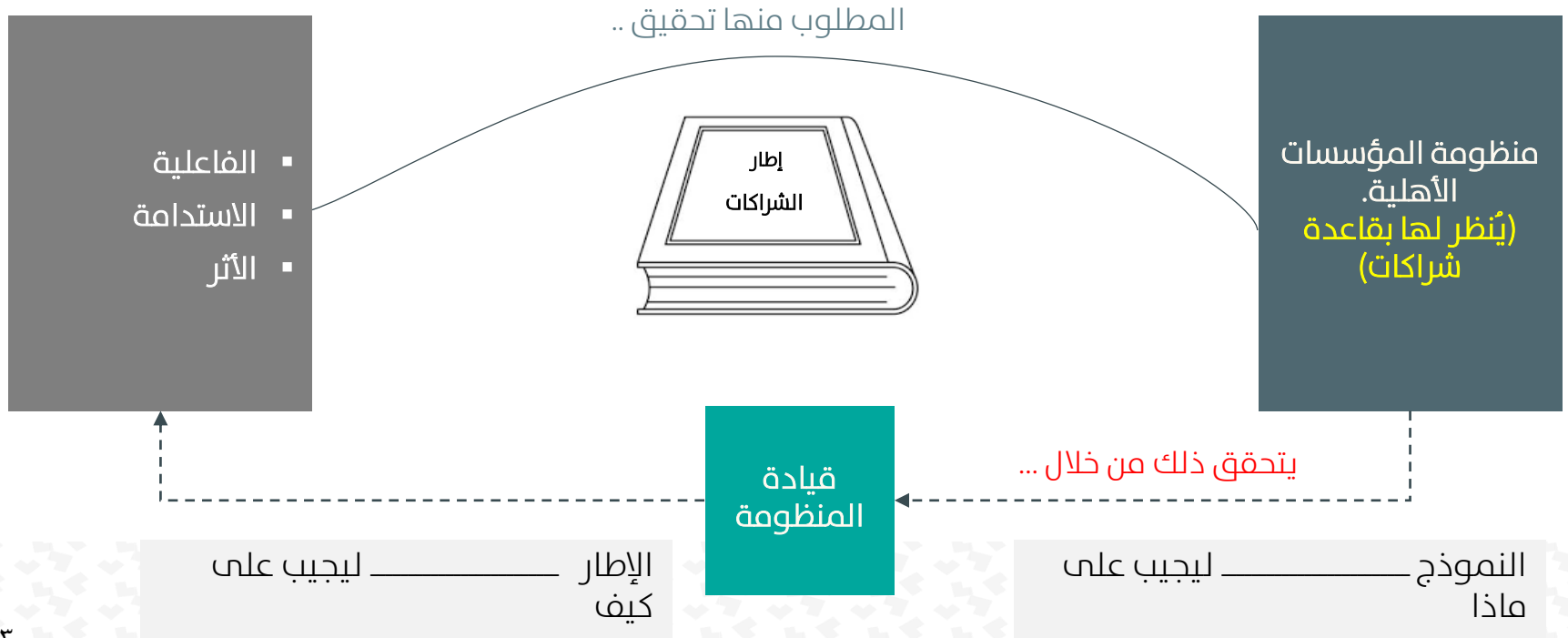
د. خالد بن إبراهيم العواد

يناير ٢٠٢٤



عن ماذا نتحدث، وكيف ننظر للموضوع؟

القيادة والدور المنشود لتعزيز فاعلية الشراكات





من الذي يُقاد ؟

المنظومة



ما هي المنظومة ؟

مكونات تتفاعل فيما بينها ضمن إطار معين لتحقيق أهداف وظيفية مشتركة ومحددة:
سياسات / تشريعات / جهات / أفراد.



من يقودها ؟

سياسات / وتوجهات / وقواعد عمل (عبر مجلس المؤسسات الأهلية)



من يكون في المنظومة ؟

الشركاء / ذوي العلاقة

كيف يعملون معاً ؟

تتبنى إطار الشراكات للمؤسسات الأهلية



لأجل ماذا ؟

الفاعلية والاستدامة والأثر





1 منظومة المؤسسات الأهلية (يُنظر لها بقاعدة شراكات)

نقص بالنظام الإيكولوجي الخاص بالمؤسسات الأهلية ..



مجموعة من المكونات تتفاعل فيما بينها ضمن إطار معين لتحقيق أهداف وظيفية مشتركة ومحددة. ويكون في المنظومة السياسات، والتشريعات، والجهات، والأفراد.

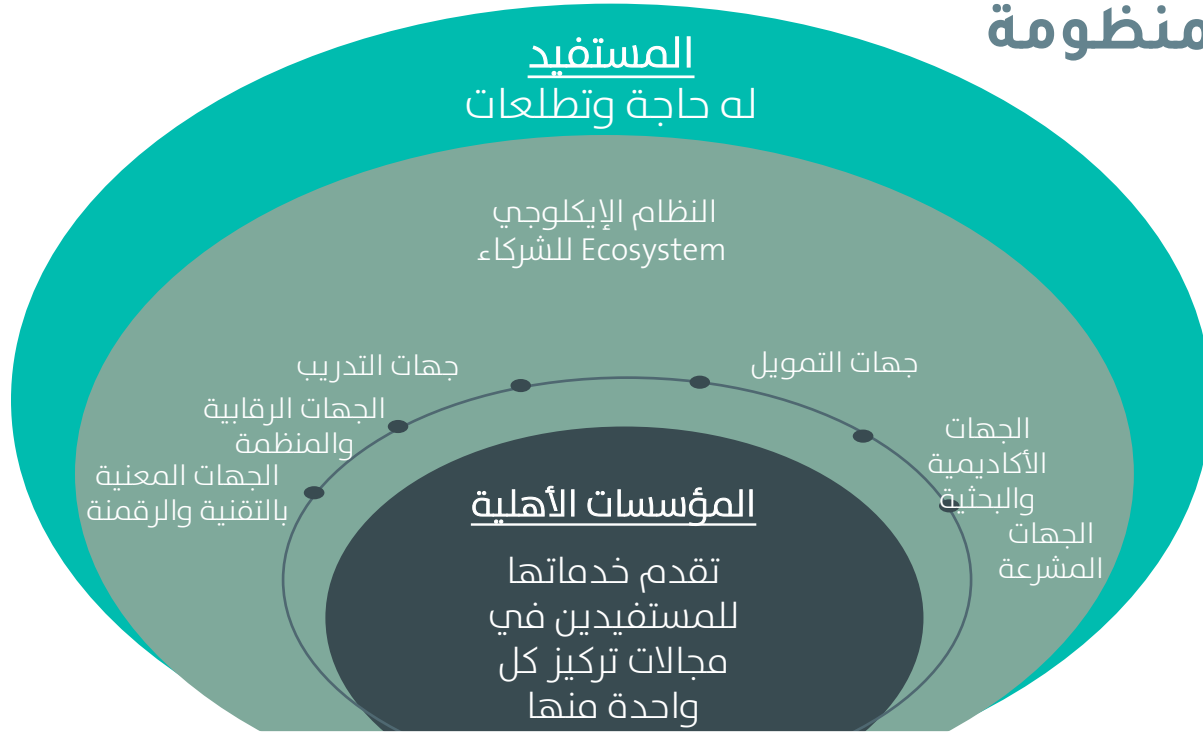


وبه ..

- كل شريك في هذه المنظومة يدرك دوره (ما له وما عليه).
- يجب أن يكون الجميع في هذه المنظومة صُغُر أم كِبُر.
- تكون على شكل دوائر تركيز: شركاء أساسيين / فرعيين / ثانويين / محتملين.
- تحدد الوجهة والرؤية المشتركة والتحديات والصعوبات.
- العدالة بين جميع اللاعبين.



النظرة الشمولية للمنظومة



لتقليل الأخطاء والهدر والازدواجية



لتحقيق النمو والاستقرار والاستدامة



لماذا التركيز
على المنظومة
كقاعدة
للشراكات؟

المنظومة تحتاج إلى قيادة وتفعيل، وهي مكونة من:



الحوكمة والتقييم

- ضمان التزام والشفافية
- تقييم الأداء
- والمخرجات والأثر



التنفيذ

- تشغيل / مبادرات / برامج



الممكّنات

- مؤسسات / أفراد / تمويل / استراتيجيات
- وخطط / دراسات / تقنية



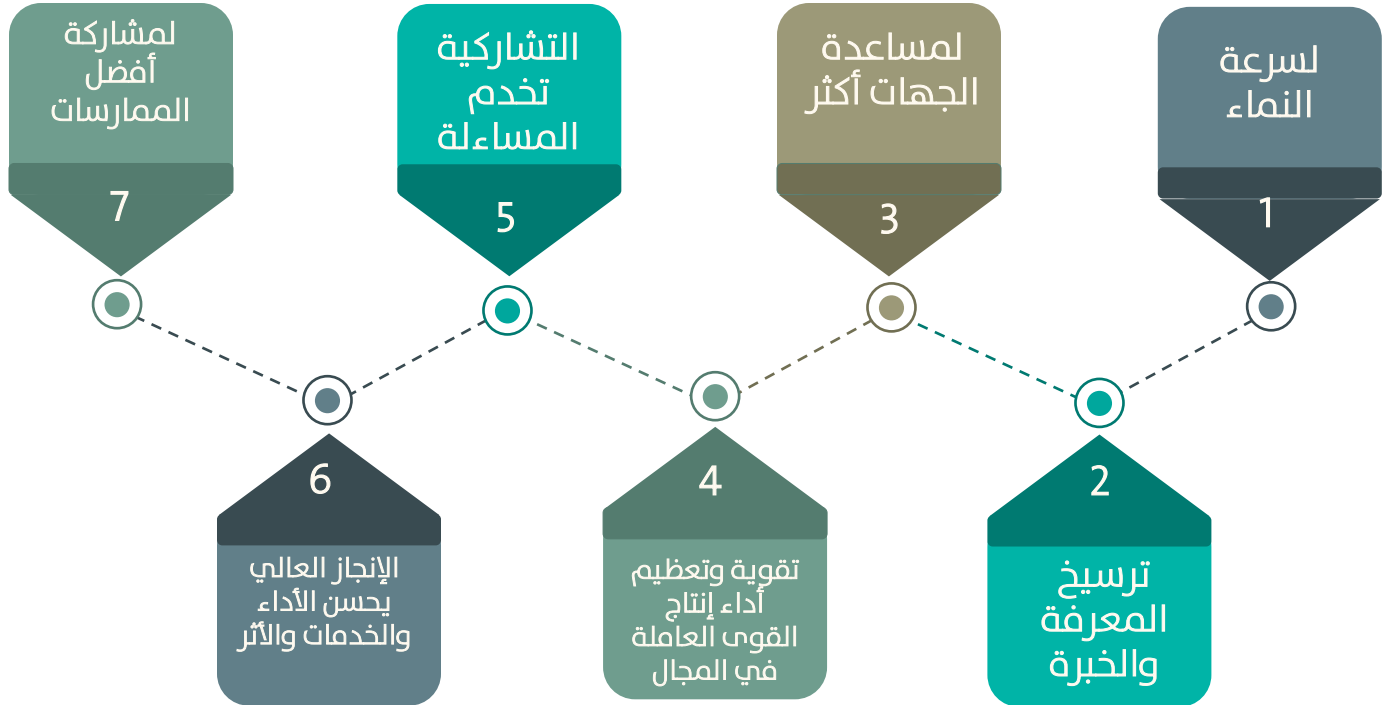
السياسات والتشريعات

- الجهات التشريعية
- جهات الرقابة

مصفوفة العمل المشترك



لماذا بناء وضمان منظومة الشراكة الفاعلة ؟

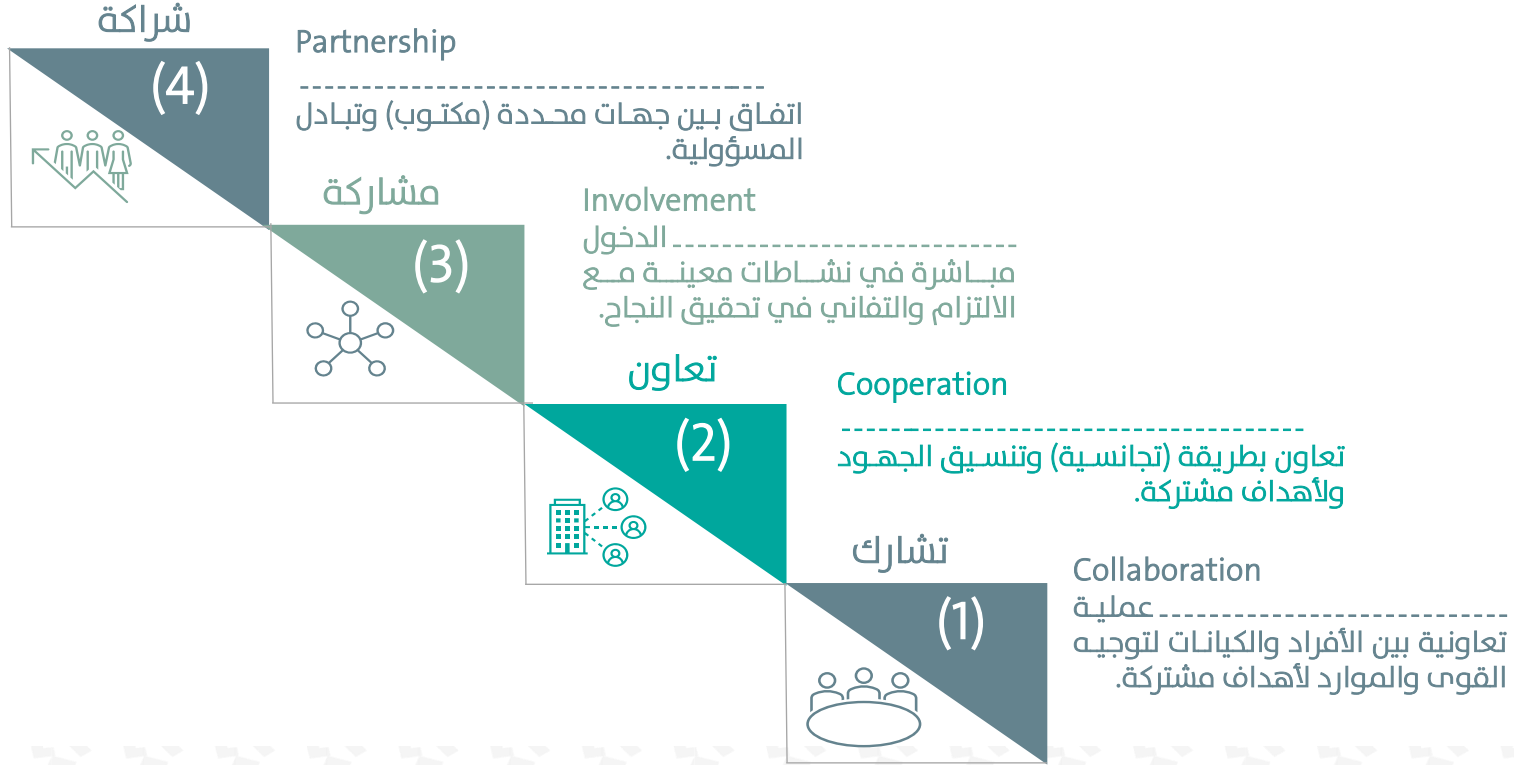




٢

قيادة المنظومة (الإطار)

مستويات التشاركية :



لقيادة المنظومة نحتاج إلى نهج شمولي فاعل في الشراكات:



التنفيذ المشترك

- اتفاقيات ومبادرات
تُصمم وتُنفذ تشاركيًا



التشارك

في المجال الخيري (قيم
مشتركة لتغيير وتطوير
مستدام إيجابي)



التعاون

في المجال التشغيلي



الشراكات

في المستوى
الاستراتيجي

قيادة منظومة الشراكة (البطل):



دور القيادة هنا هو :



لفعالية منظومة العمل في قطاع المؤسسات الأهلية ولتحقيق الاستدامة والأثر ومواجهة التحديات ... فعلى قيادتها مراعاة المبادئ الاستراتيجية الآتية:



تعبئة الموارد

تنسيق وتفعيل كافة الموارد البشرية والمالية والتقنية في عملية تناغمية وتكاملية..



التفاعل مع وبين الأطراف المعنية

معرفة وكشف جميع الشركاء في المنظومة الأساسيين والفرعيين والثانويين بل وغير المكتشفين وتحديد الأدوار والتوقعات والمسؤوليات لكل شريك في المنظومة.



الرؤية الاستراتيجية

توجيه المنظومة بسياساتها ومؤسساتها والعاملين بها لرؤية ورسالة مشتركة.



الممارسات الأخلاقية

ضمان ثقافة العمل في المنظومة ملتزمة بالقيم العامة والقيم المهنية.



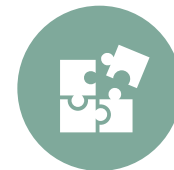
الدعوة لصياغة السياسات

ضمان فاعلية المنظومة في صناعة السياسات وتفعيلها وحمايتها.



قياس الأثر والتقييم

تطوير نهج ومنهجيات وأدوات قياس الممارسات وتحقيق الأثر.



الابتكار والمرونة

تشجيع ثقافة الابتكار والتميز داخل المنظومة / الرشاقة والمرونة والفاعلية



شكراً لكم